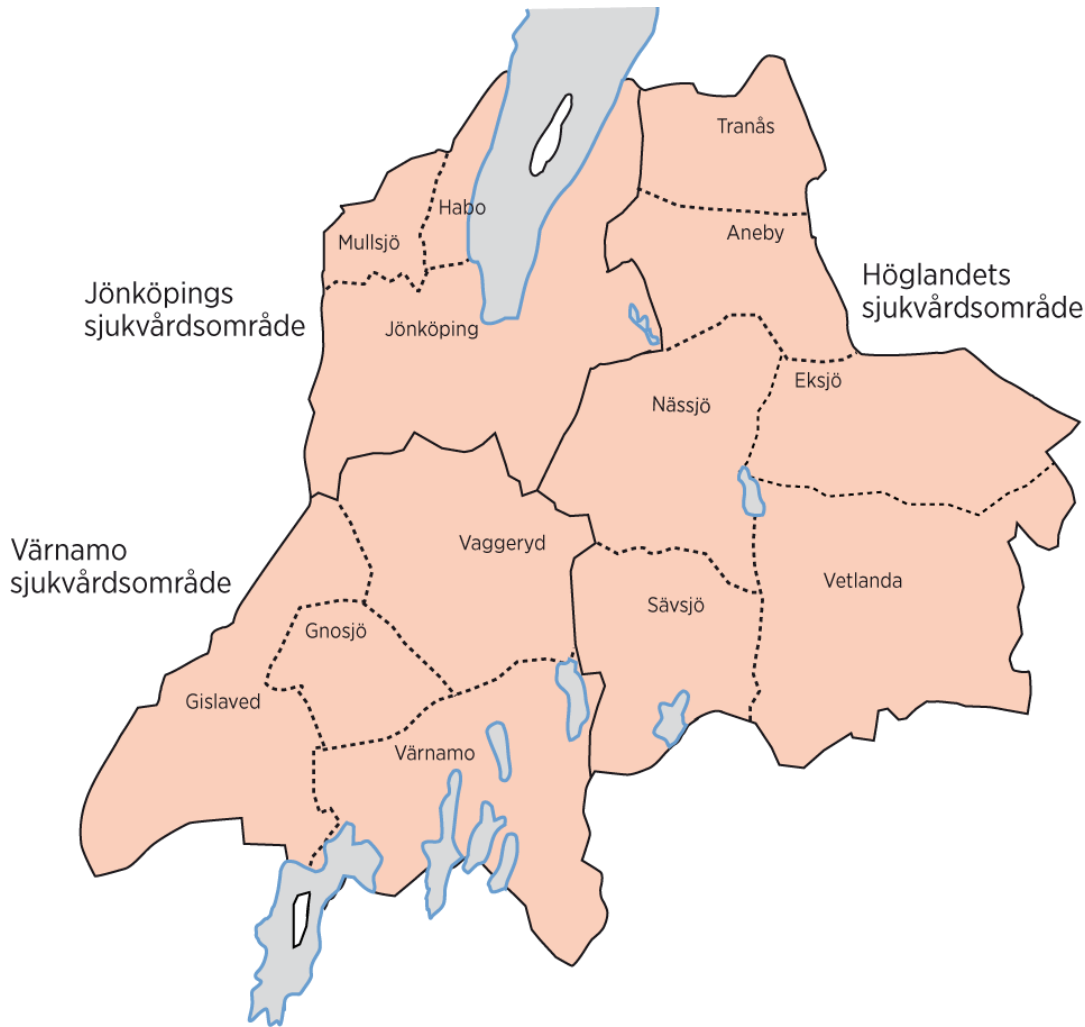




Implementering av automationsbana och dess effekt på turn-around-tider

Marie Louise Lennartsson
Laboratoriemedicin



Region Jönköpings län

340 000 invånare

1 länsjukhus, Ryhov

2 länsdelssjukhus,
Eksjö och Värnamo

48 vårdcentraler

varav 15 i privat regi

Laboratoriemedicin

Vision

”För ett bra liv i en attraktiv region”

Verksamhetsidé

Vi ska erbjuda en säker, tillgänglig och modern laboriediagnostik, genom att arbeta effektivt, kundorienterat och med patientnära forskning.

Projekt POP (pre och post) Automation vid laboriemedicin på länssjukhuset Ryhov, Jönköping

Projektarbete
Genomförande
Resultat

Projektets bakgrund

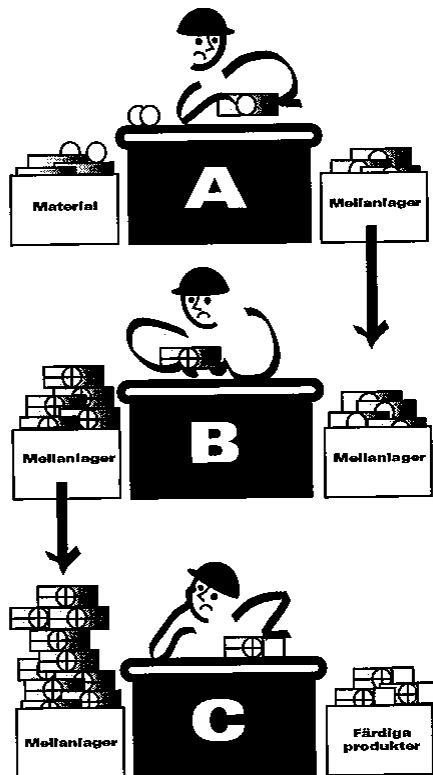
- Ett upphandlingsprojekt med syfte att minimera väntan, förflyttningar, letande och manuell hantering av prover där största fokus ligger på allmän kemi och immunkemi inklusive mikrobiologisk serologi.

Anbudsförfrågan

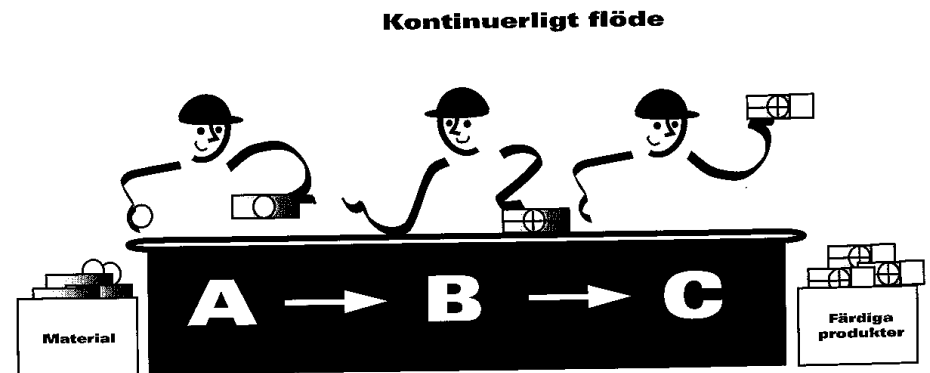
- En kravspecifikation för en automatiserad lösning där laboriemedicin avser att upphandla ett system för automation med preanalysutrustning, automationsbana och postanalys/kylskåp vid laboratoriet, länssjukhuset Ryhov.
- Uppkoppling av befintliga instrument för allmänkemi, immunkemi och koagulationsanalyser.

Utveckla ett kontinuerligt flöde så långt det är möjligt

“single unit processing”



Isolerade öar



Projektets mål

- Minskad manuell hantering
- Korta, stabila svarstider

Projektets organisation

- **Styrgrupp:** Verksamhetschef, medicinska chefer och berörda områdeschefer
- **Projektgrupp:** Ingen fast grupp. Delprojekten har fasta gruppmedlemmar
- **Projektledning:** En övergripande projektledare som samordnar och tre delprojektledare

Projektets upplägg

Delprojekt

- IT design vid POP automation
- Nytt arbetssätt inklusive ”flyttkarusellen”
- Sorteringslösning och logistik av rör
- PID nummer och ankomstregistrering

Nya roller i verksamheten

- En systemförvaltare
- Tre systemadministratörer som konfigurerar analyserna i CentraLink, konfigurerar sorteringslösningen i Aptio samt konfigurerar instrumentkopplingarna
- Fem automationsansvariga med dagligt ansvar för Aptioautomation

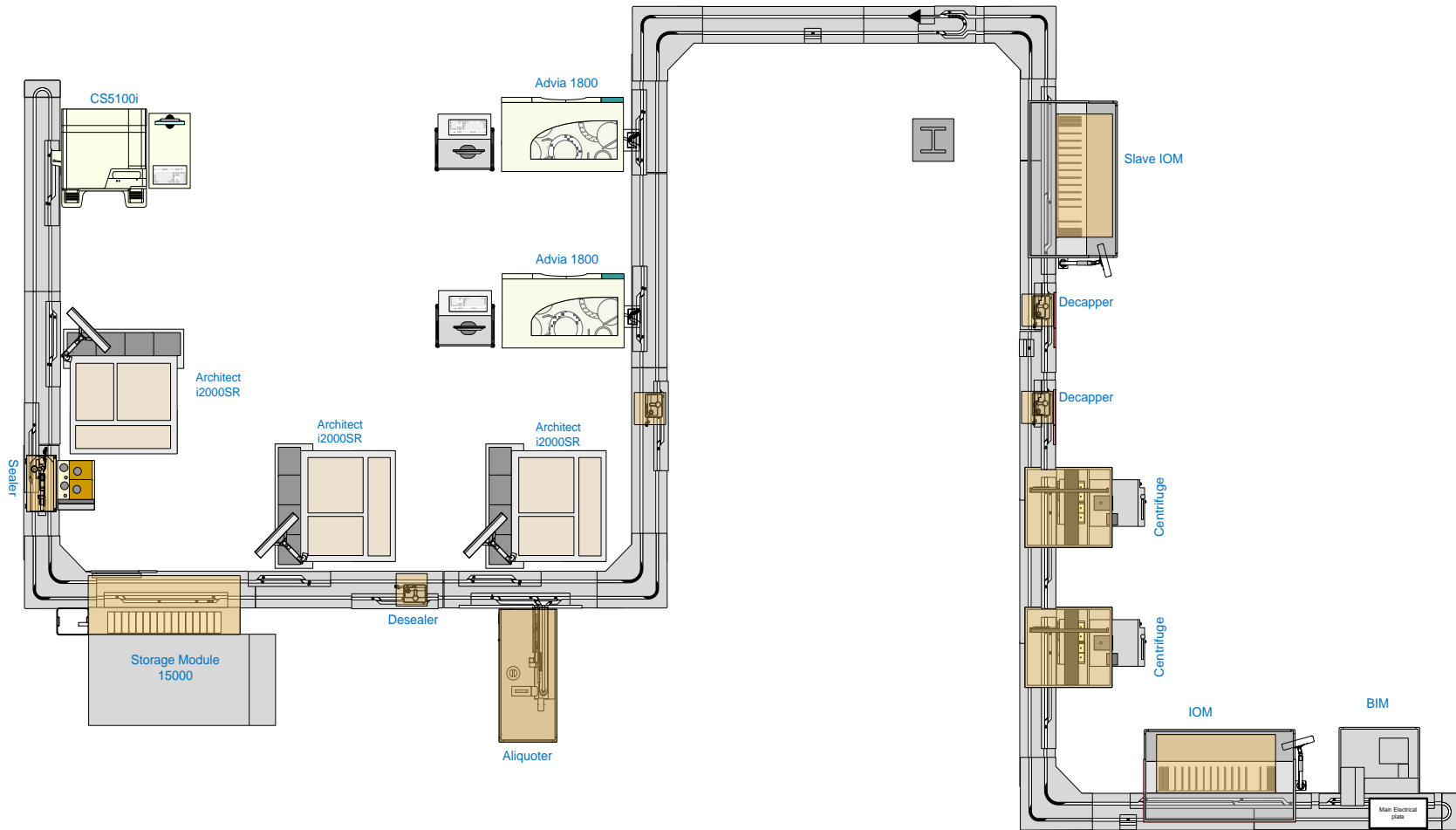
Projektets hålltider

- Våren 2014 Berörda chefer tillsammans med extern konsult arbetar fram projektets effektmål
- Juni 2014 Avtal skrivs med leverantör
- Hösten 2014 Medarbetarträffar med workshop
- Hösten 2014 Delprojekten startar
- Nov 2014 Layout klar, beställning görs
- April 2015 Leverans automation
- Juni 2015 Installation av automation är klar
- **Semester, förändringstopp IT, ny version av LIS**
- 2015-10-13 Driftstart

POP automation 2015



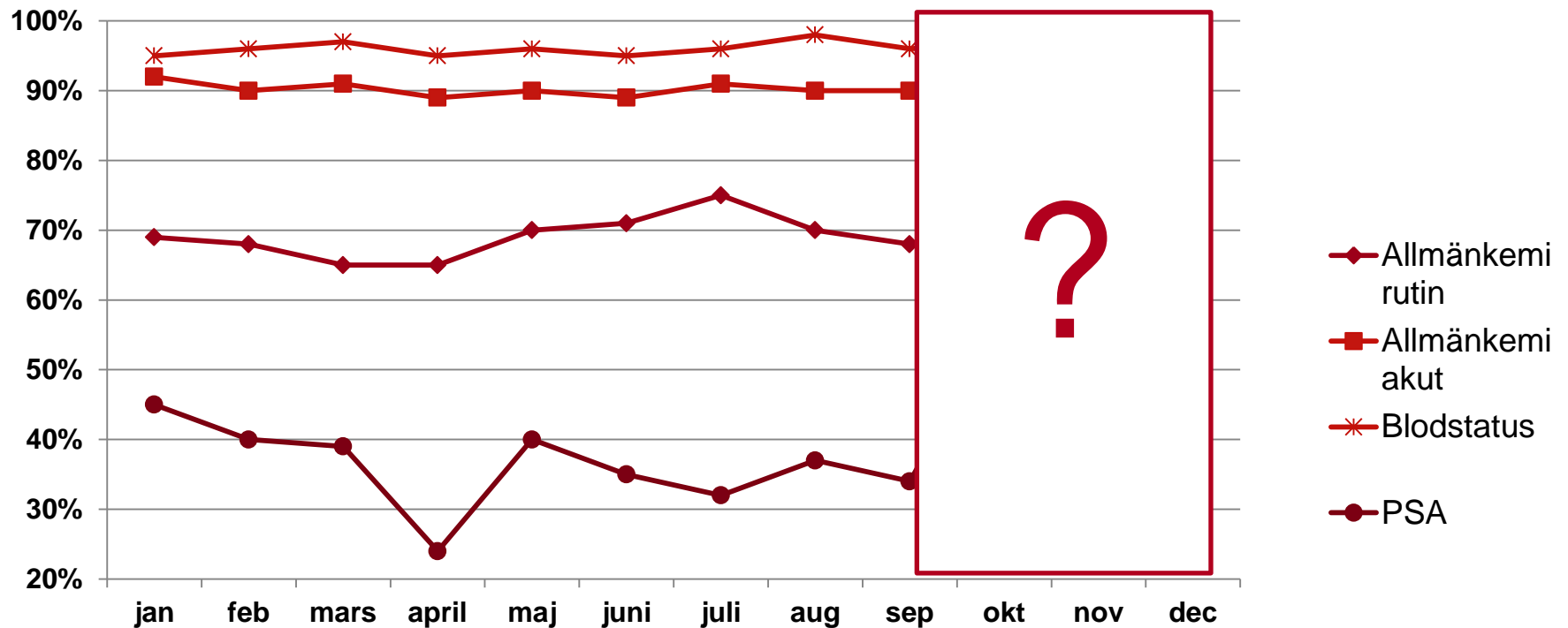
POP Automation



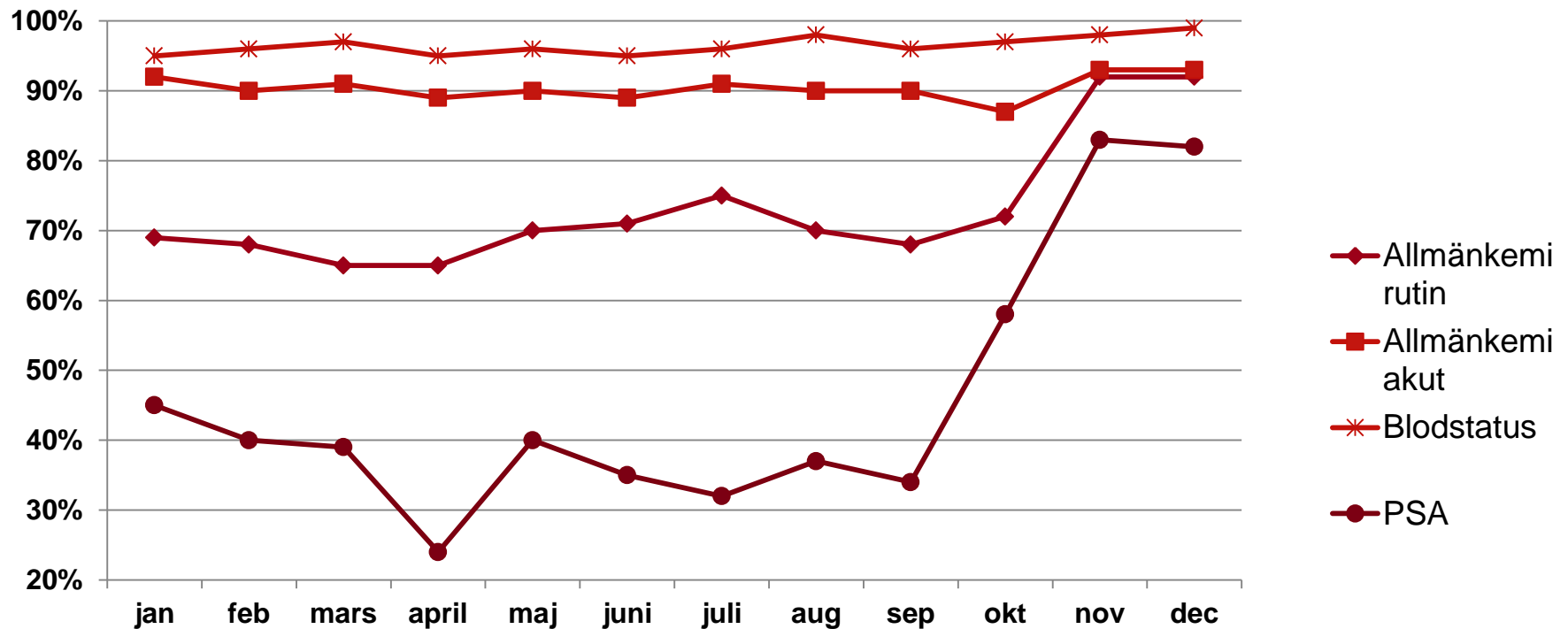
Resultat av projektmål?

- Minskad manuell hantering
- Korta, stabila svarstider

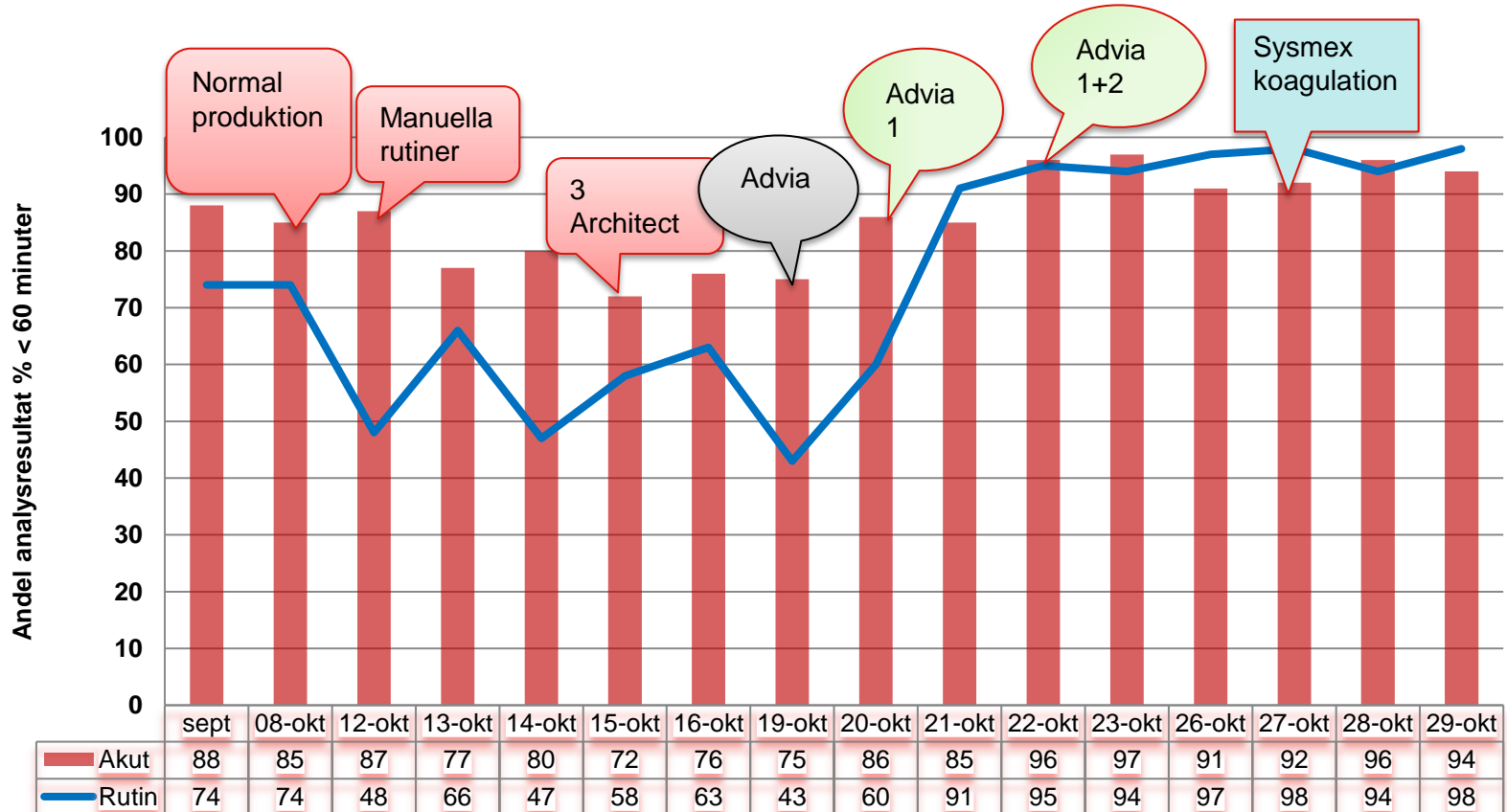
TAT (ankomst – svar ut) andel inom 60 minuter 2015



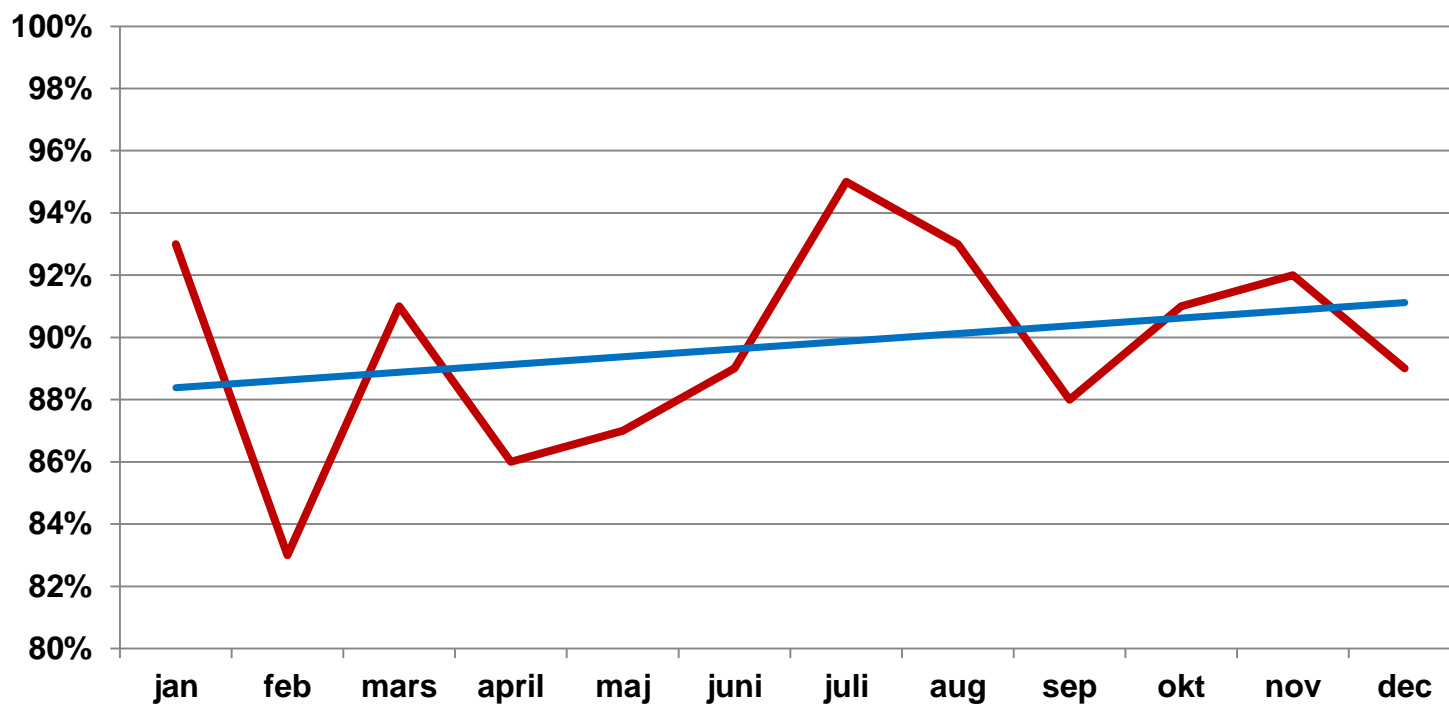
TAT (ankomst – svar ut) andel inom 60 minuter 2015



S-Kalium TAT (ankomst – svar ut) andel inom 60 minuter vid driftstarten hösten 2015



S-Allmänkemi, rutin, TAT (ankomst - svar ut) inom 60 minuter 2016 Mål 95 %



Framgångsfaktorer

- Erfaren projektledare
- Riskanalyser för projekt, driftstart och införande
- Engagerad och kunnig personal
- Nya roller identifieras tidigt, personer utses och blir nyckelpersoner
- Systemadministratörer utför konfigurering i CL och Aptio
- Sorteringslösning klar före driftstart
- Bra samarbete med leverantör, telefonmöten varannan vecka
- Information till personal vid workshops, APT, tisdagsinfo klockan 11:15
- Projektsida på Intranätet
- Information till kunder
- Utbildning för automationsansvariga samt all berörd personal
- Morgonmöte 8:05 i PIL under tre veckor i samband med driftstart
- Invigning 😊
- KICK-OUT

POP information tisdagar klockan 11:15

POP Införande

Övergripande Aktiviteter	Ansvar	När	Kommentar
Info till kund	Pia	oktober	Grupp arbetar
Driftstörningar	Pia/Marie Louise	oktober	Klart
Utvärdering av POP projektet	Vera		Utvärderingsmöte med fokusgrupper
Studieresultat Felm 11/3		150319	Se rapport. Frågor besvaras av Linda, Per, Elisabete
Nya interna lab	Pia	september	24 Sju 9 Fem
Arbetsplan implementering POP	Eva	Startar 151009	

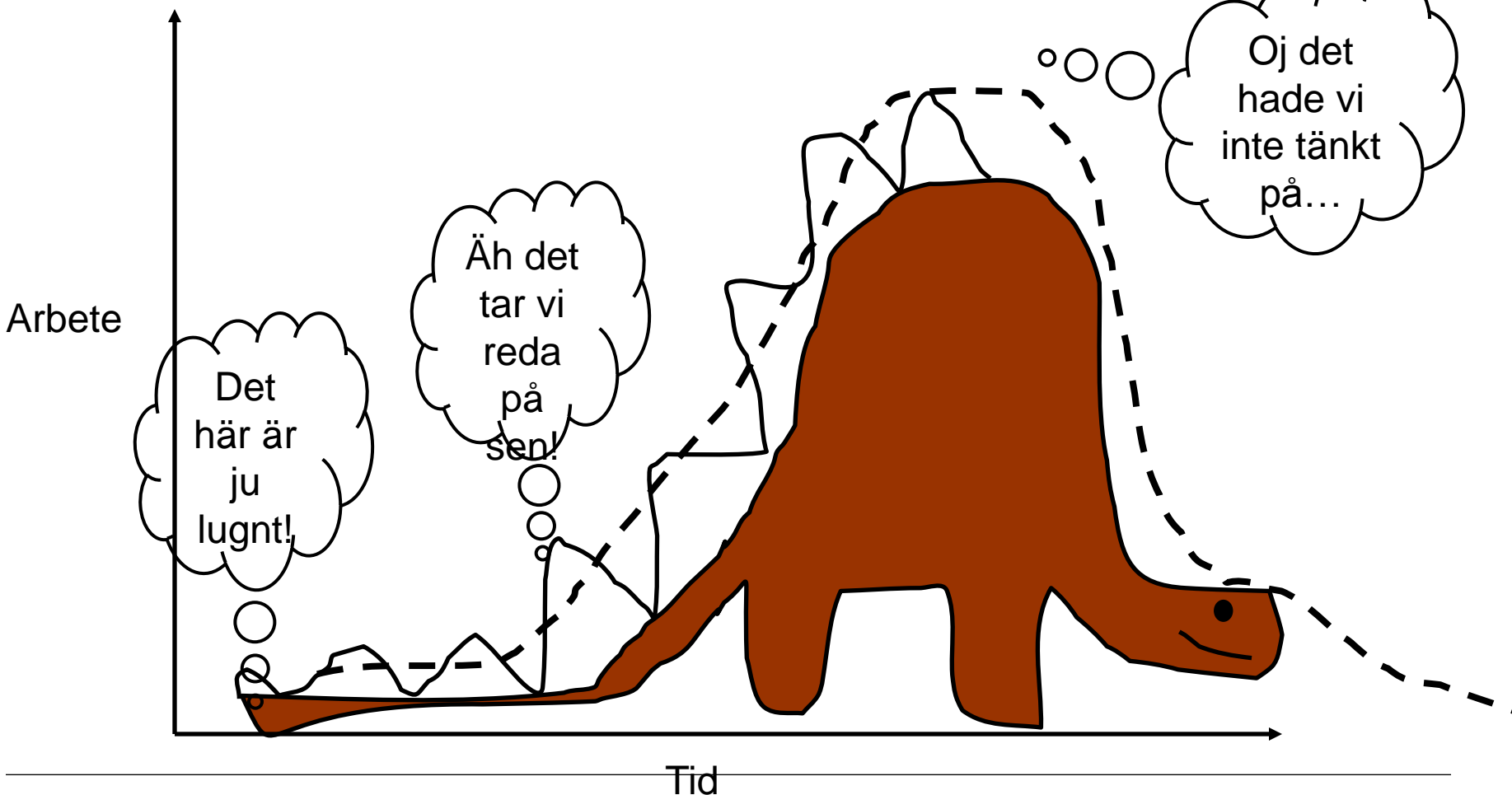
Pågående

- Nytt arbetssätt inkl. "Flyttkarusellen"

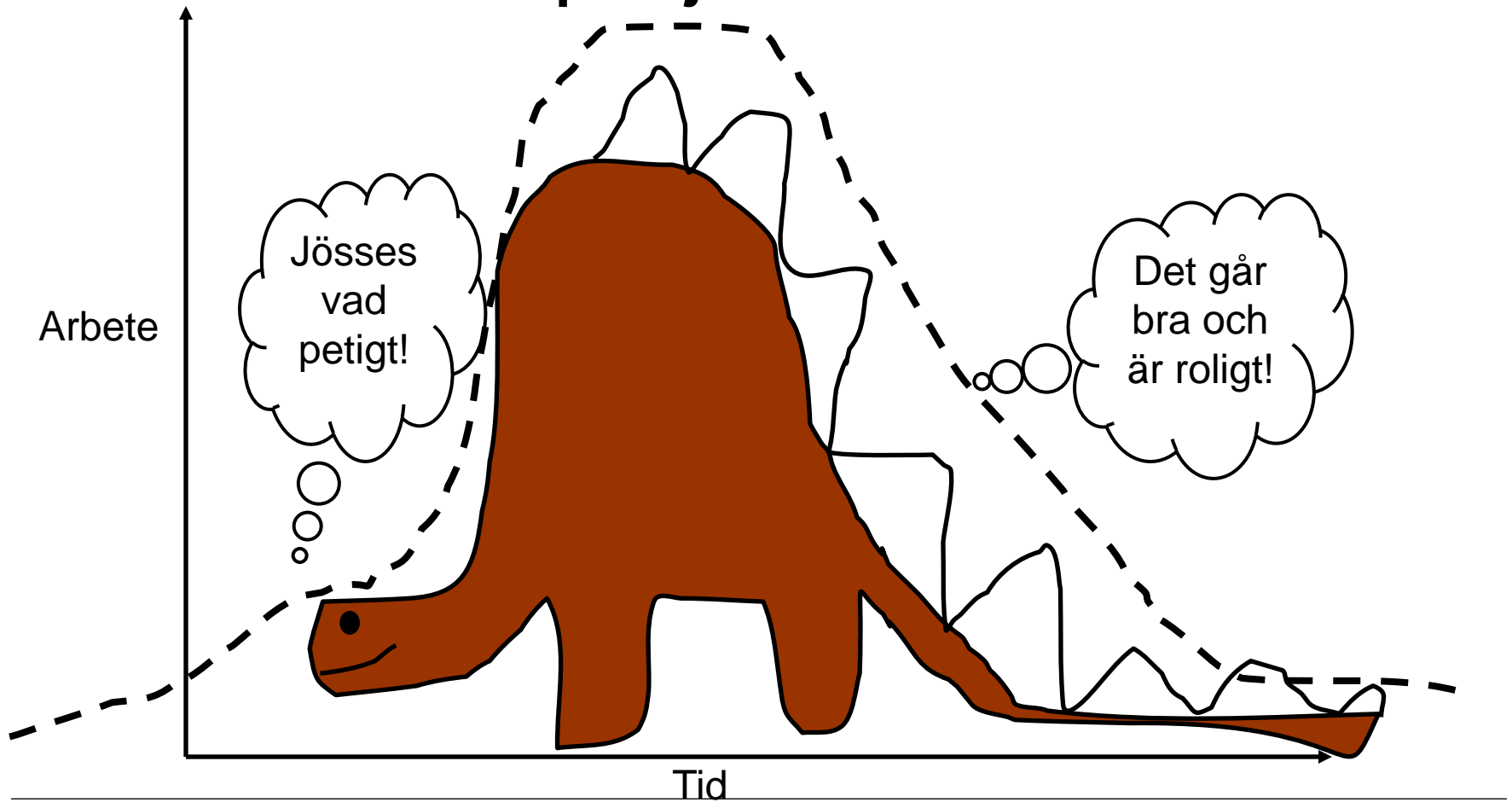
SLUTRESULTAT

Driftstart: Se aktivitetsplan V42
Slutbesättning: Inöp/Siemens

Den vanliga projektdinosaurien



Den rättvända projektdinosaurien



Automationslösning på Ryhov

- Möter framtida krav och frigör resurser för utveckling.
 - Samverkan mellan leverantörer.
 - Högsta flexibilitet, tillgänglighet och patientsäkerhet.
 - Nya vårdprocesser möjliga – ”One stop shop”
-
- **Nästa steg, hur använder vi automationen ännu bättre?**
 - Fler provrör till automationen, E-swab
 - Ökat sortiment på befintlig utrustning som är ansluten?
 - Anslutning av ytterligare instrument?

Tack!