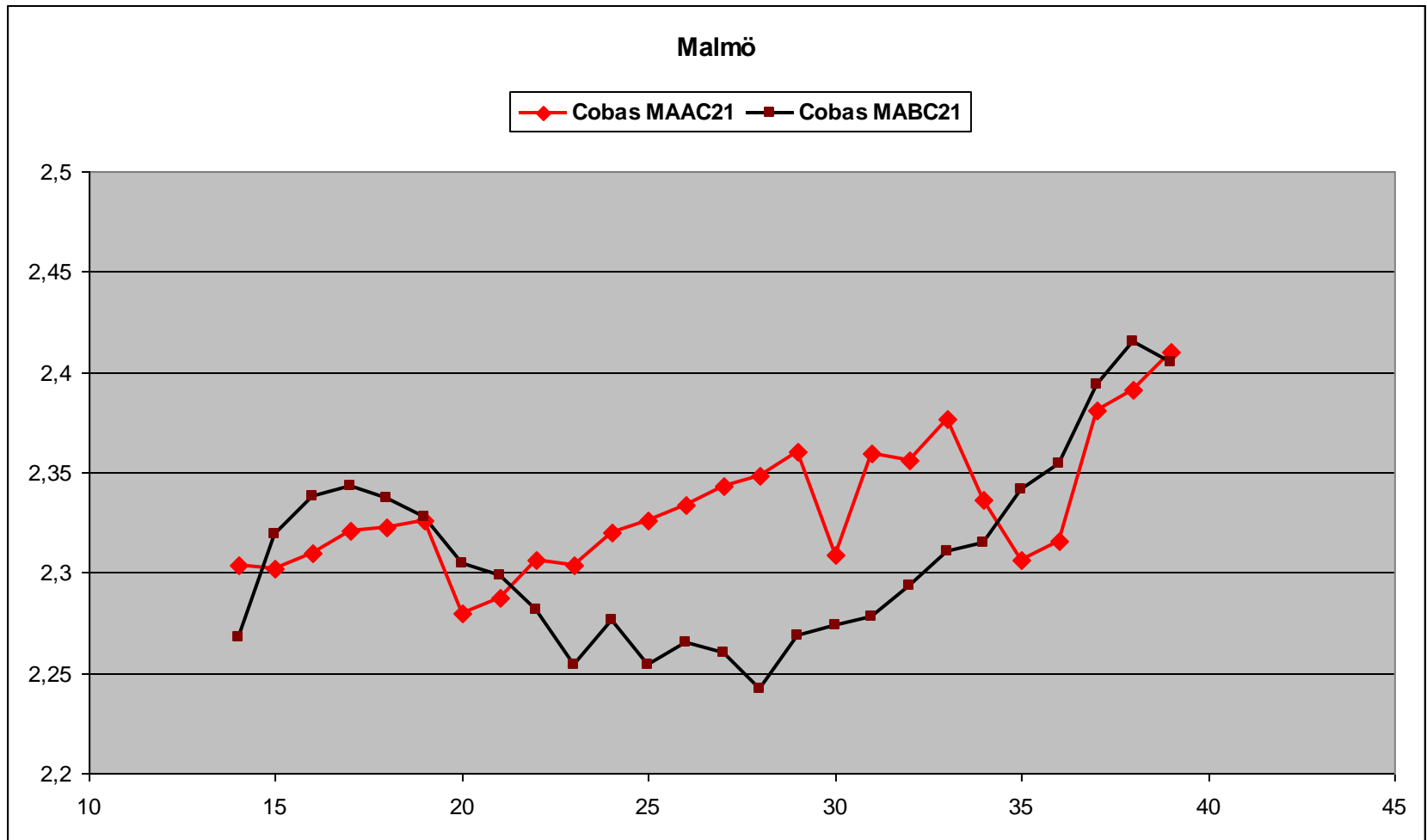


# Applikation för beräkning av patientmedelvärden och svarstider

Sten-Erik Bäck

Labmedicin Skåne, Klinisk kemi

# Stigande patientmedelvärde Ca under hösten 2012



# LIMS, Klinisk kemi Skåne

- Declab (1985), 4 installationer i Skåne
- Ingen gemensam databas
- Saknar beräkning av patientmedelvärden
- Export av data till Excel
  - beräkning via pivottabell
  - grafritning

# Applikation Svardsdatabas

- Nedladdning av data från samtliga DEClab till mellanlager på dedicerad server 1 g/dag
- Automatisk inläsning och bearbetning av data med applikation baserad på QlikView (QlikTech, Lund)
- Data och beräkningar tillgängliga via webgränssnitt efter inloggning

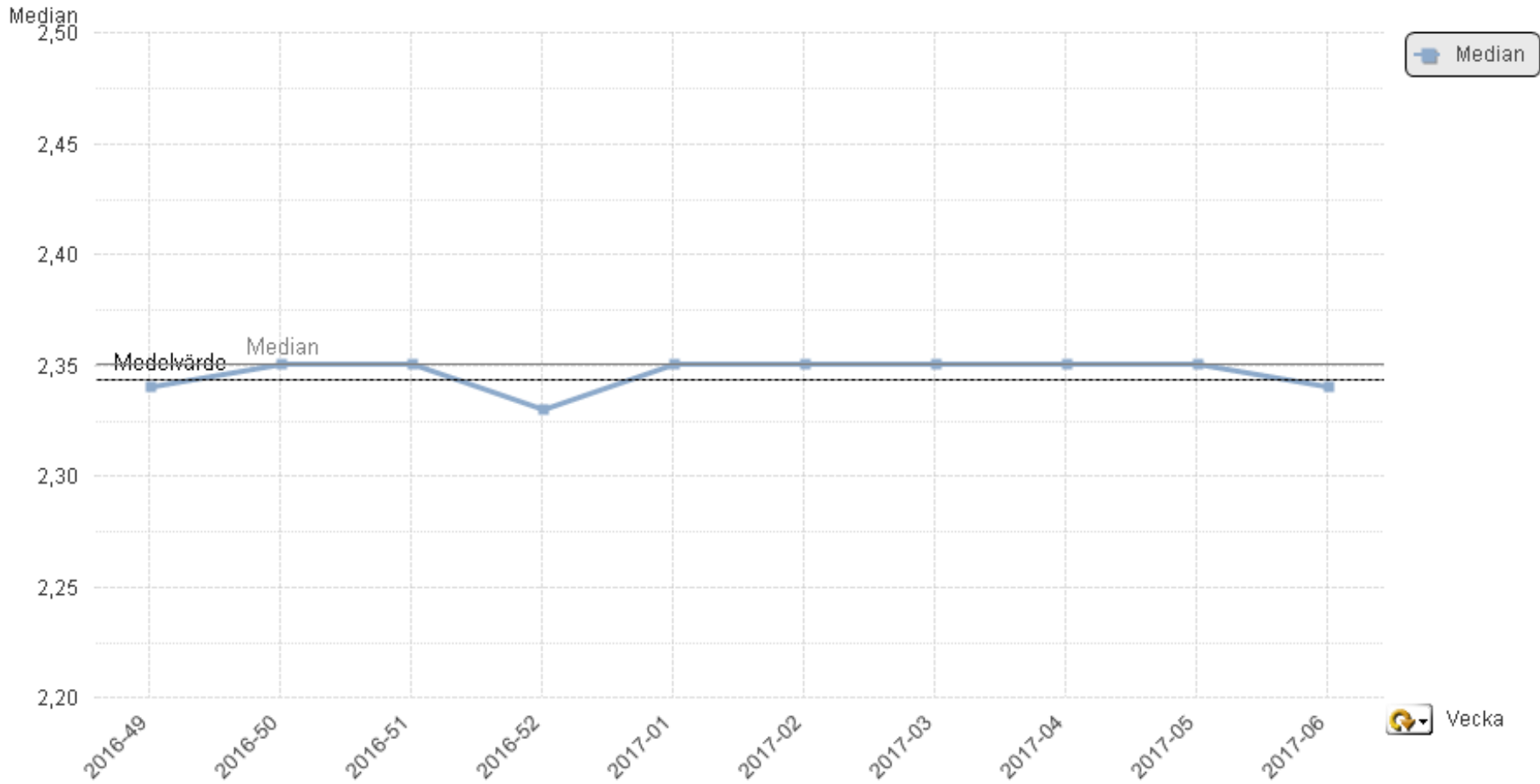
# Patientmedian P-Calcium

Patientmedelvärde exklusive <> resultat



Medel/Median

P-Calcium



Vecka

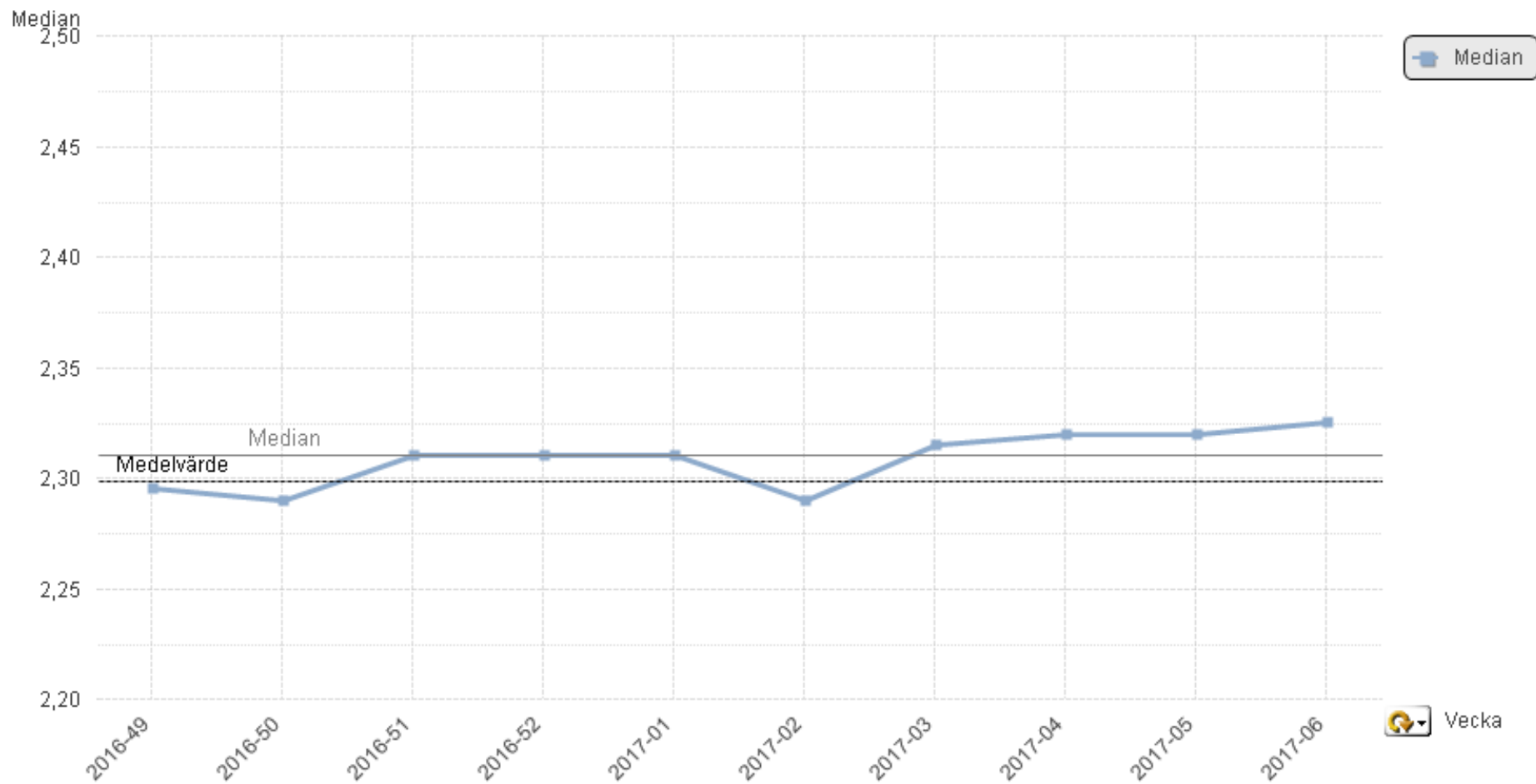
# Patientmedian P-Calcium, njurkliniken Malmö

Patientmedelvärde exklusive <> resultat

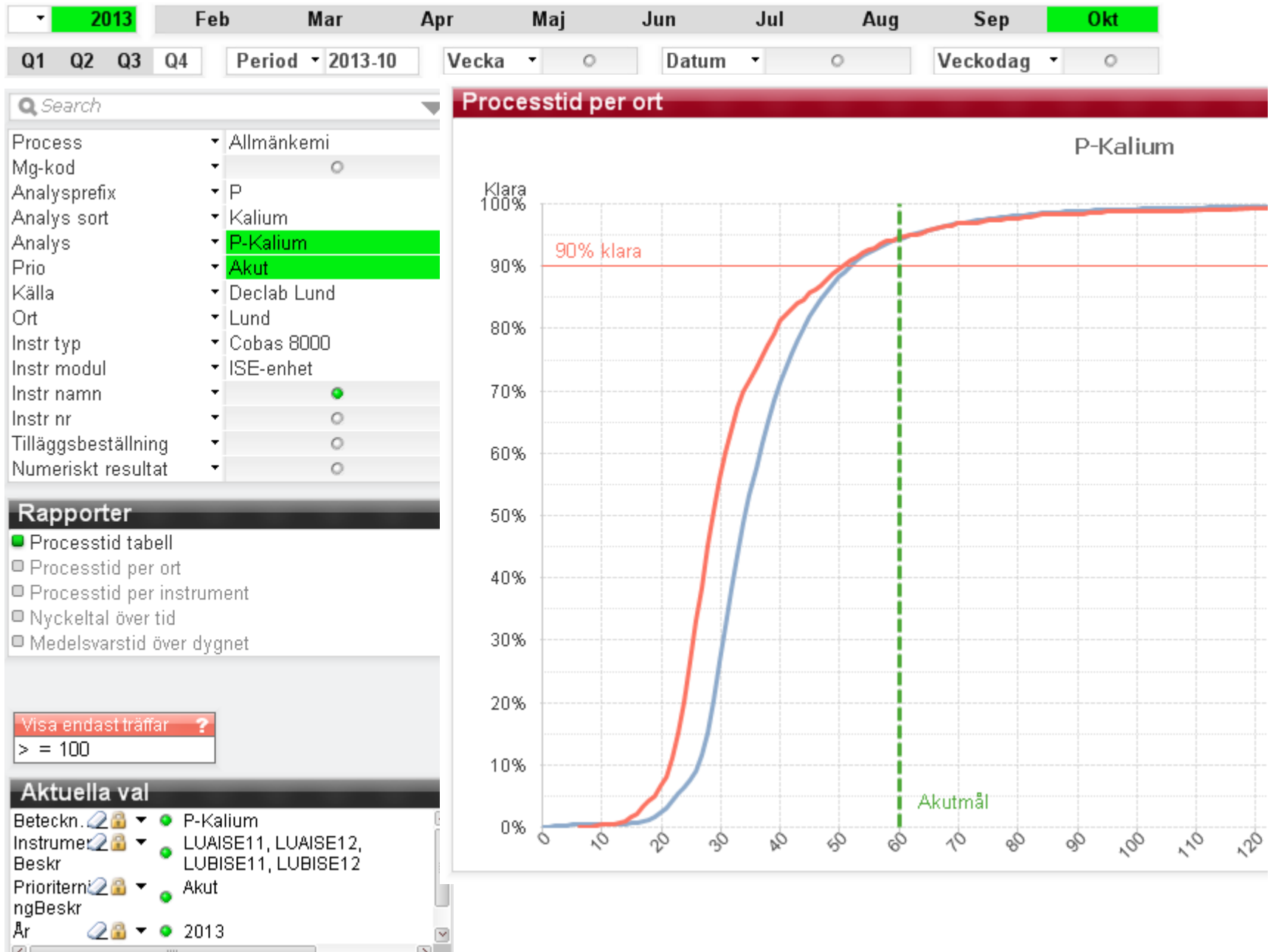


Medel/Median

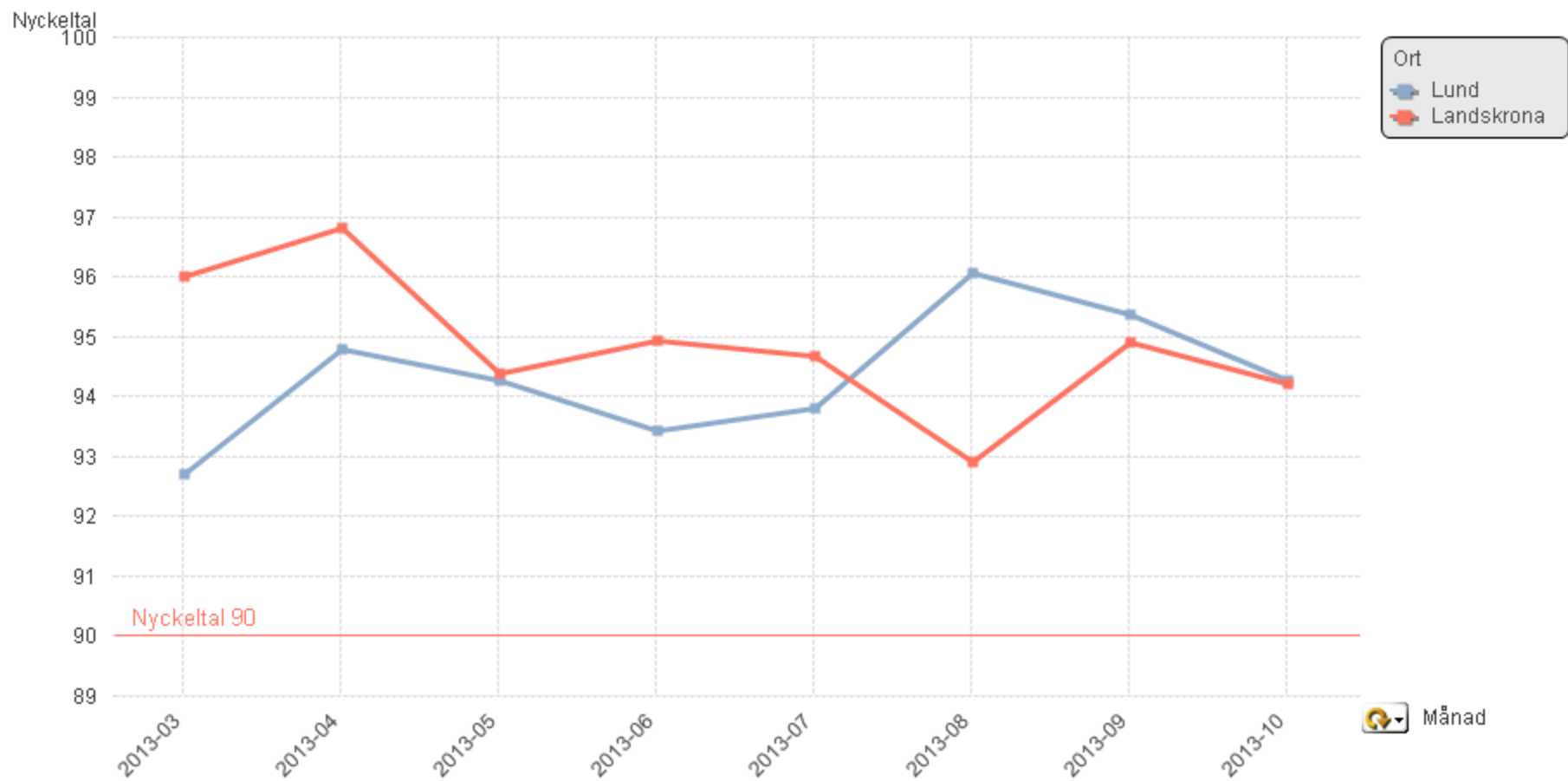
P-Calcium



# Svarstider



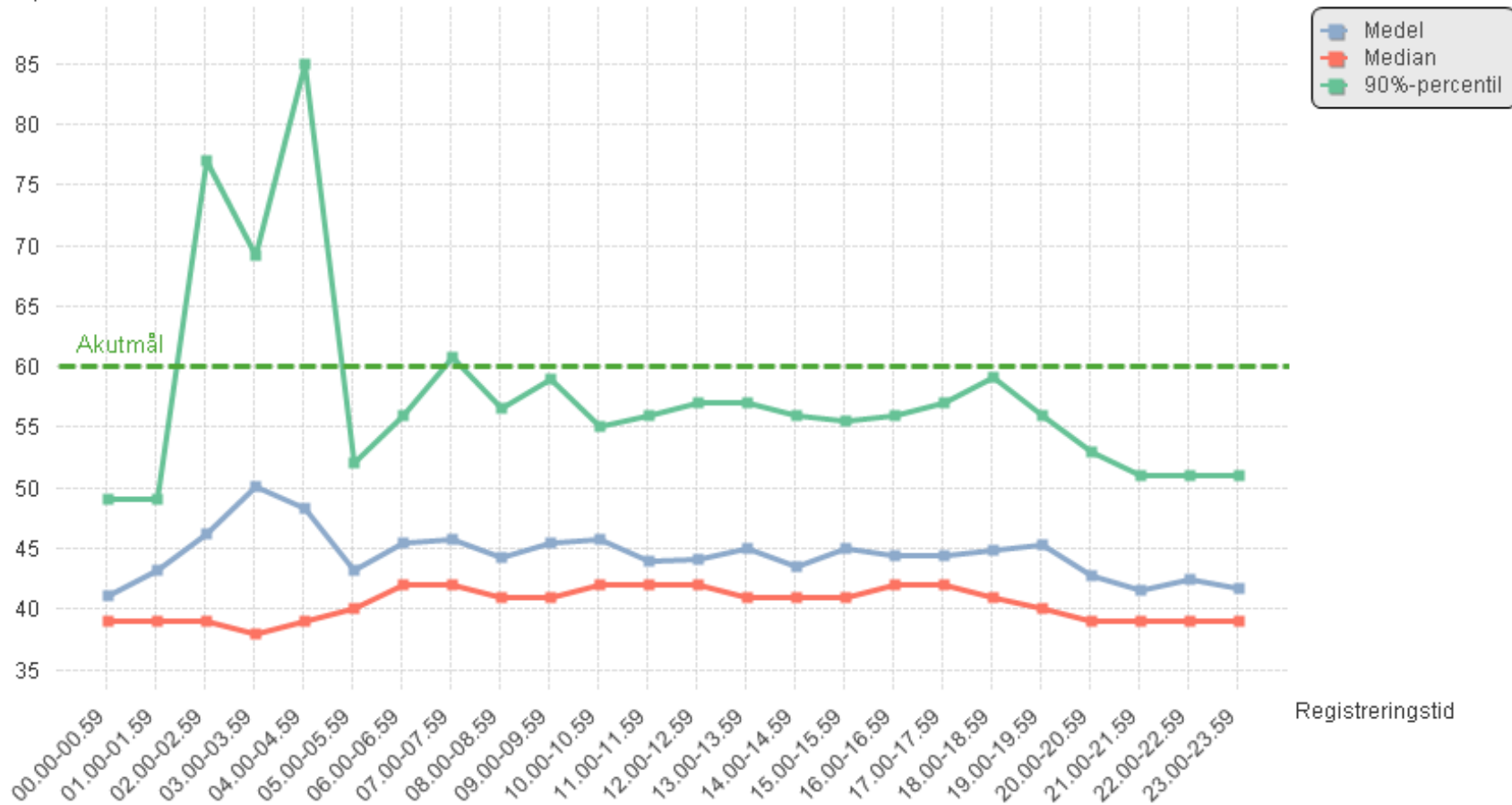
P-Kalium





### P-Troponin T

Processtid (min)



Registreringstid

### P-Troponin T Akut

Processtid (min)

80

70

60

50

40

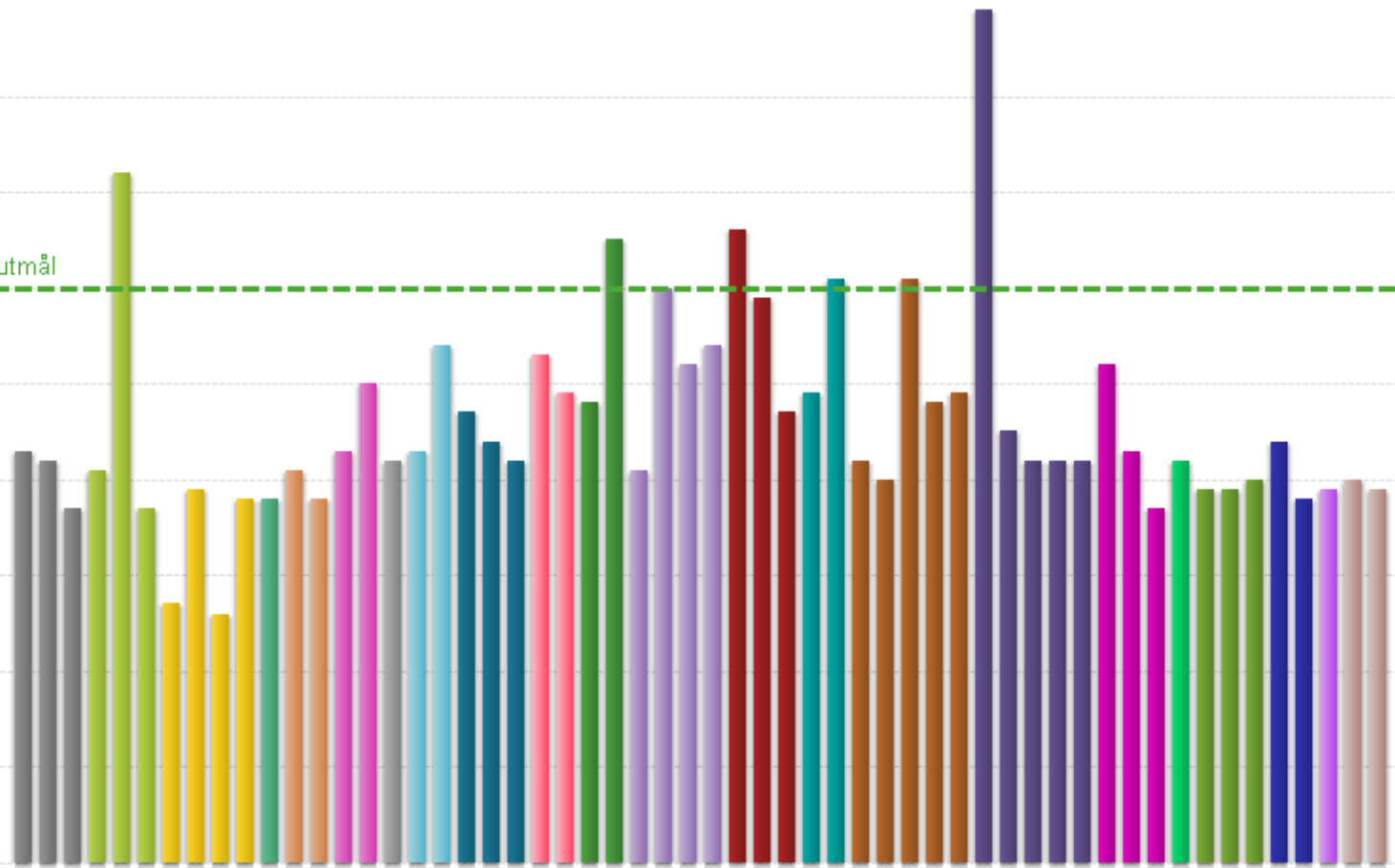
30

20

10

0

Akutmål



### P-Troponin T Akut

Processtid (min)

80

70

60

50

40

30

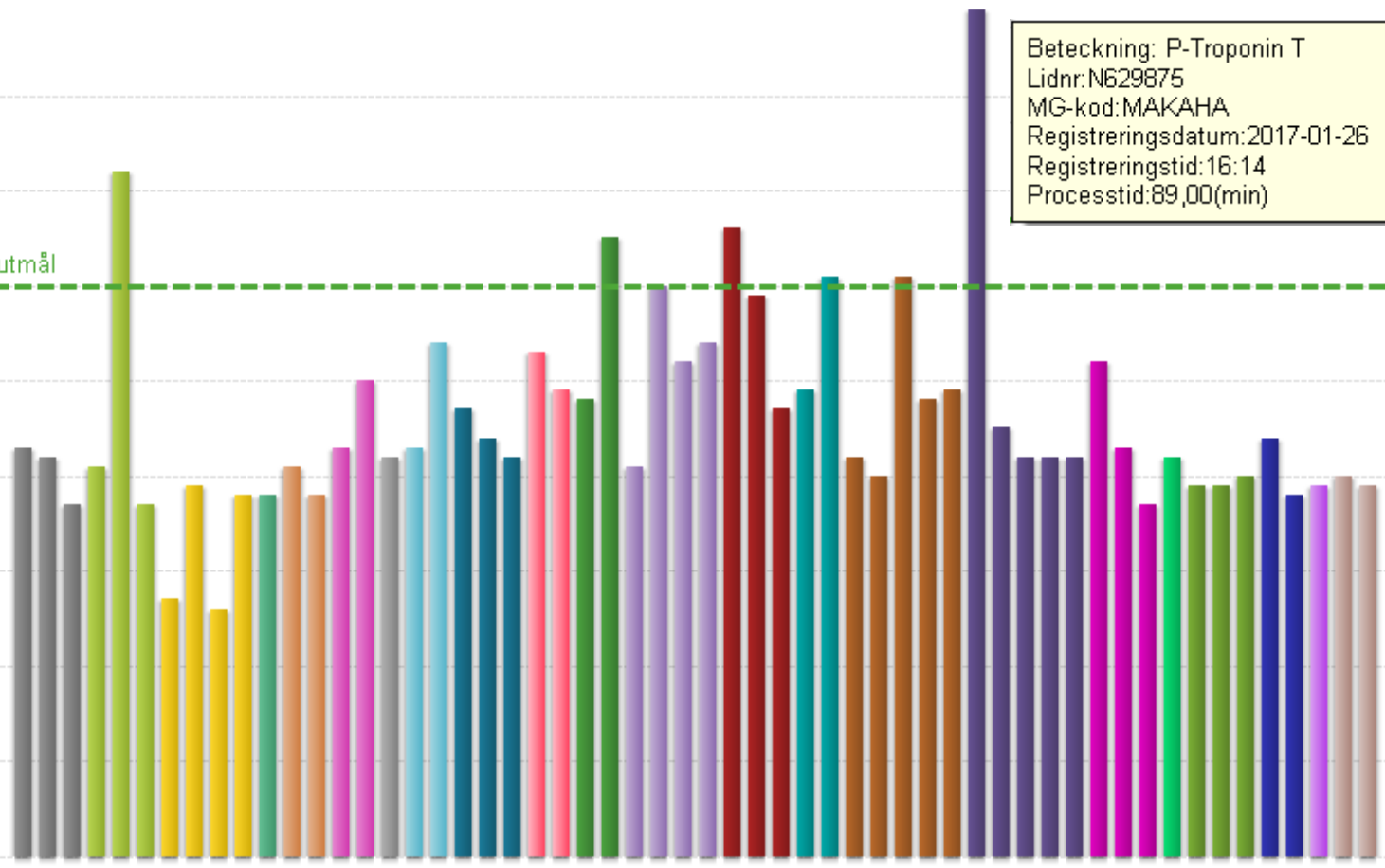
20

10

0

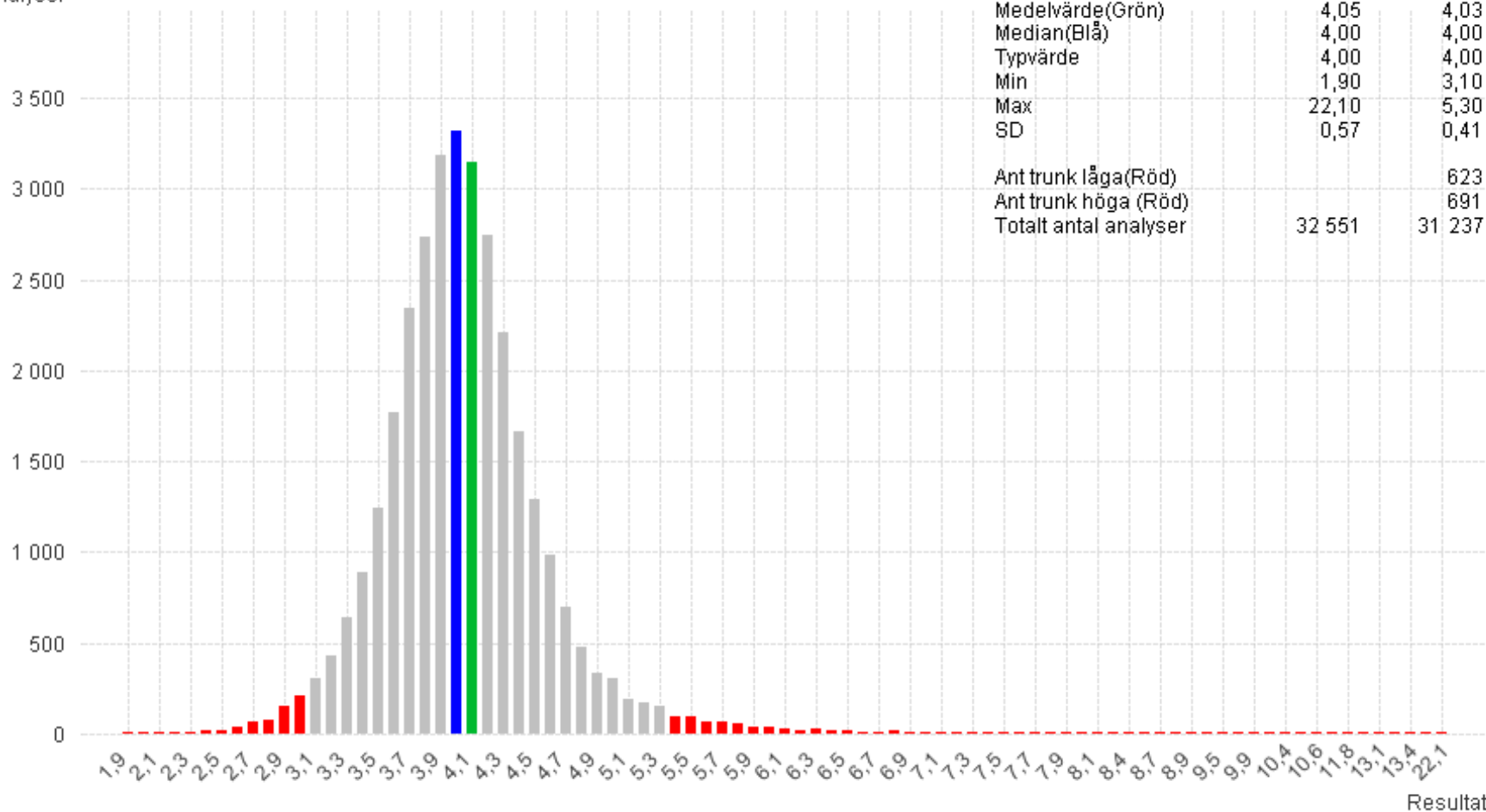
Akutmål

Beteckning: P-Troponin T  
Lidnr: N629875  
MG-kod: MAKAHA  
Registreringsdatum: 2017-01-26  
Registreringstid: 16:14  
Processtid: 89,00(min)



### P-Kalium

Antal analyser



Resultat

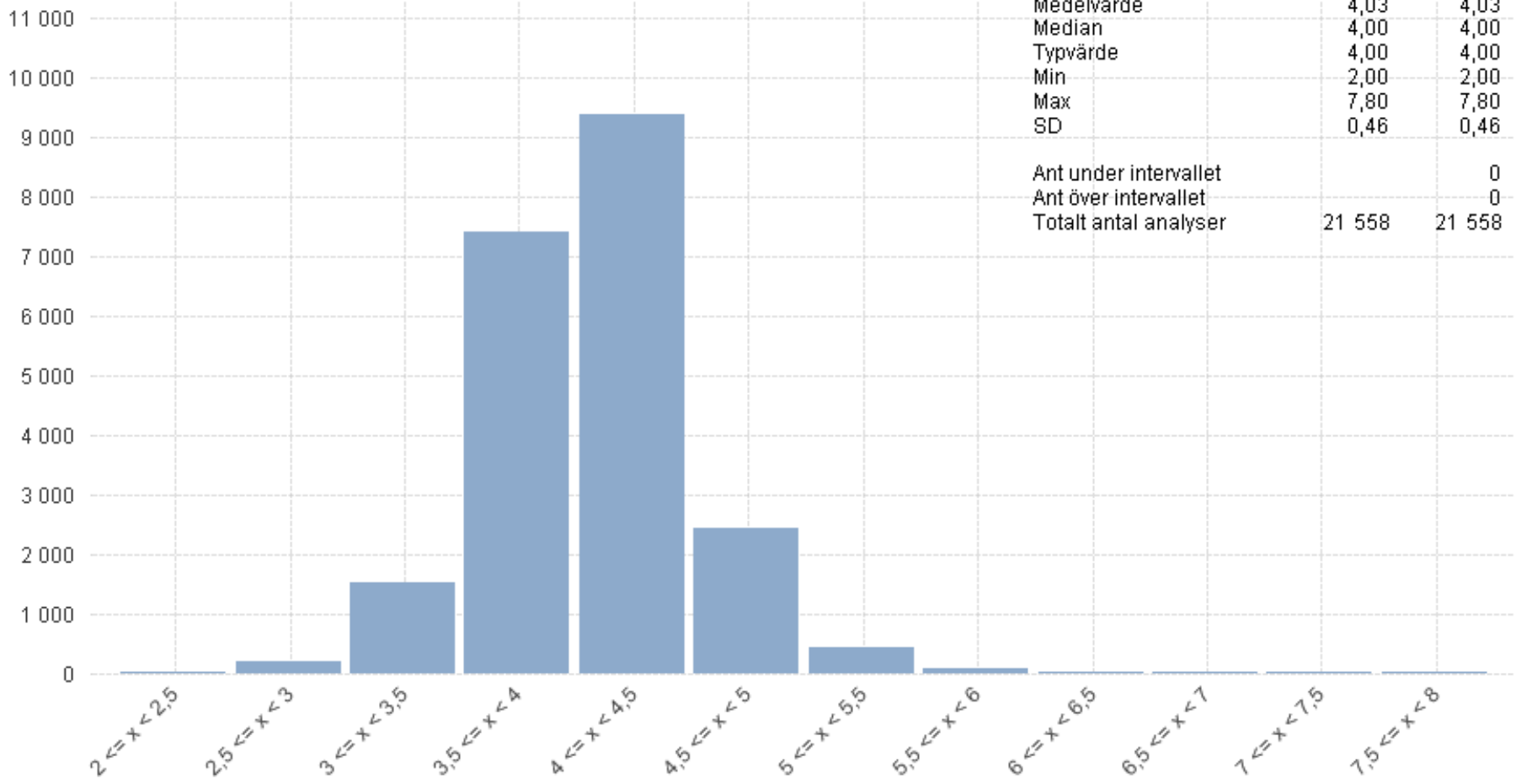
# Resultatfördelning exklusive < > resultat



Resultat ▾	Antal analyser	Ack antal	Ack %
	<b>21 558</b>	<b>21 558</b>	<b>100,00%</b>
2	1	1	0,00%
2,1	3	4	0,02%
2,2	6	10	0,05%
2,3	5	15	0,07%
2,4	8	23	0,11%
2,5	12	35	0,16%
2,6	23	58	0,27%
2,7	42	100	0,46%
2,8	50	150	0,70%
2,9	89	239	1,11%
3	148	387	1,80%
3,1	196	583	2,70%
3,2	255	838	3,89%
3,3	392	1 230	5,71%
3,4	541	1 771	8,22%
3,5	744	2 515	11,67%
3,6	1 107	3 622	16,80%
3,7	1 483	5 105	23,68%
3,8	1 826	6 931	32,15%
3,9	2 230	9 161	42,49%
4	<b>2 329</b>	<b>11 490</b>	<b>53,30%</b>
4,1	2 276	13 766	63,86%
4,2	2 012	15 778	73,19%
4,3	1 608	17 386	80,65%
4,4	1 153	18 539	86,00%
4,5	897	19 436	90,16%
4,6	637	20 073	93,11%
4,7	419	20 492	95,06%

P-Kalium

Antal analyser

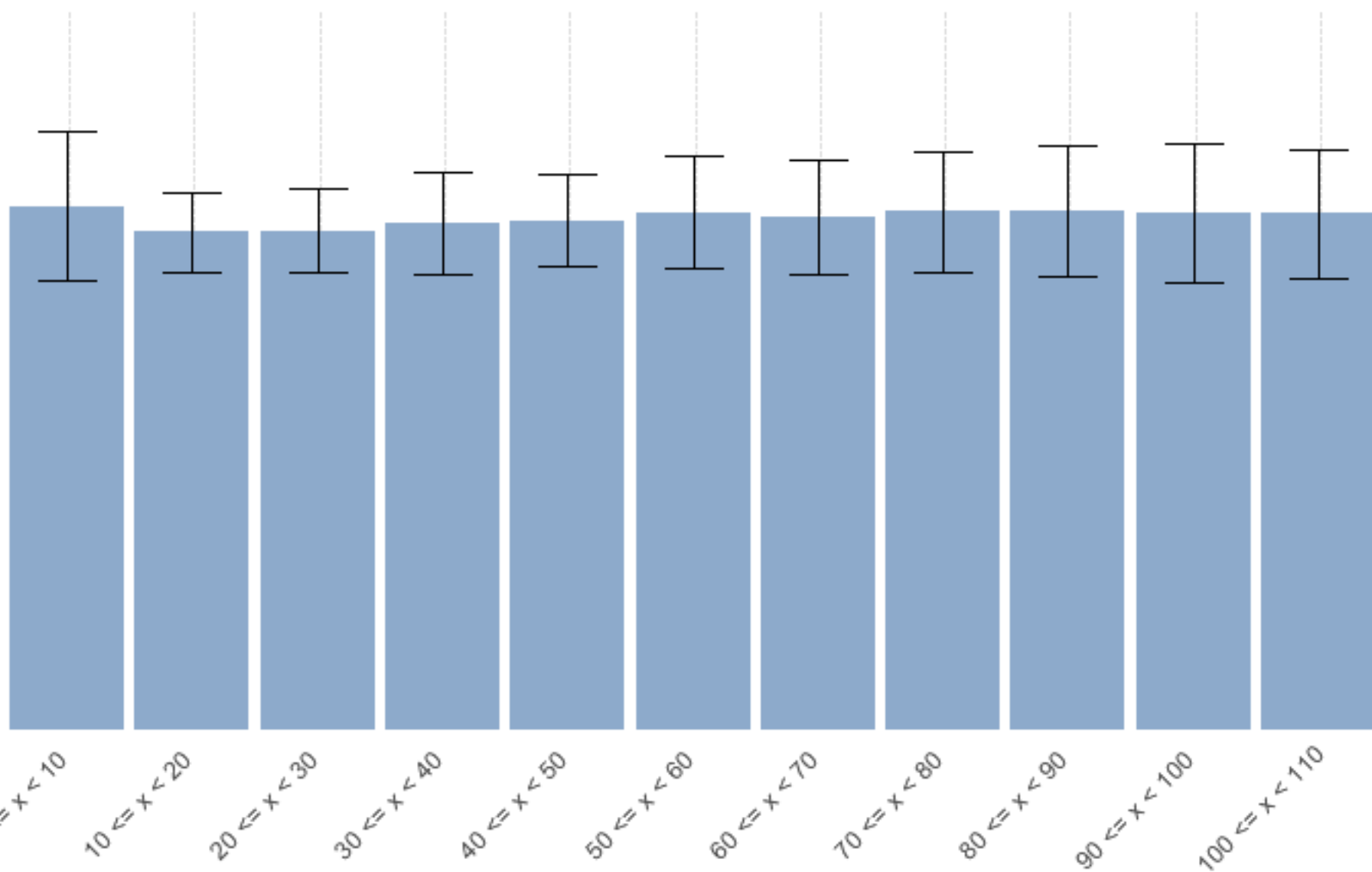


	Före	Min	Max	Efter
Medelvärde		4,03		4,03
Median		4,00		4,00
Typvärde		4,00		4,00
Min		2,00		2,00
Max		7,80		7,80
SD		0,46		0,46
Ant under intervallet				0
Ant över intervallet				0
Totalt antal analyser	21 558			21 558

Resultat

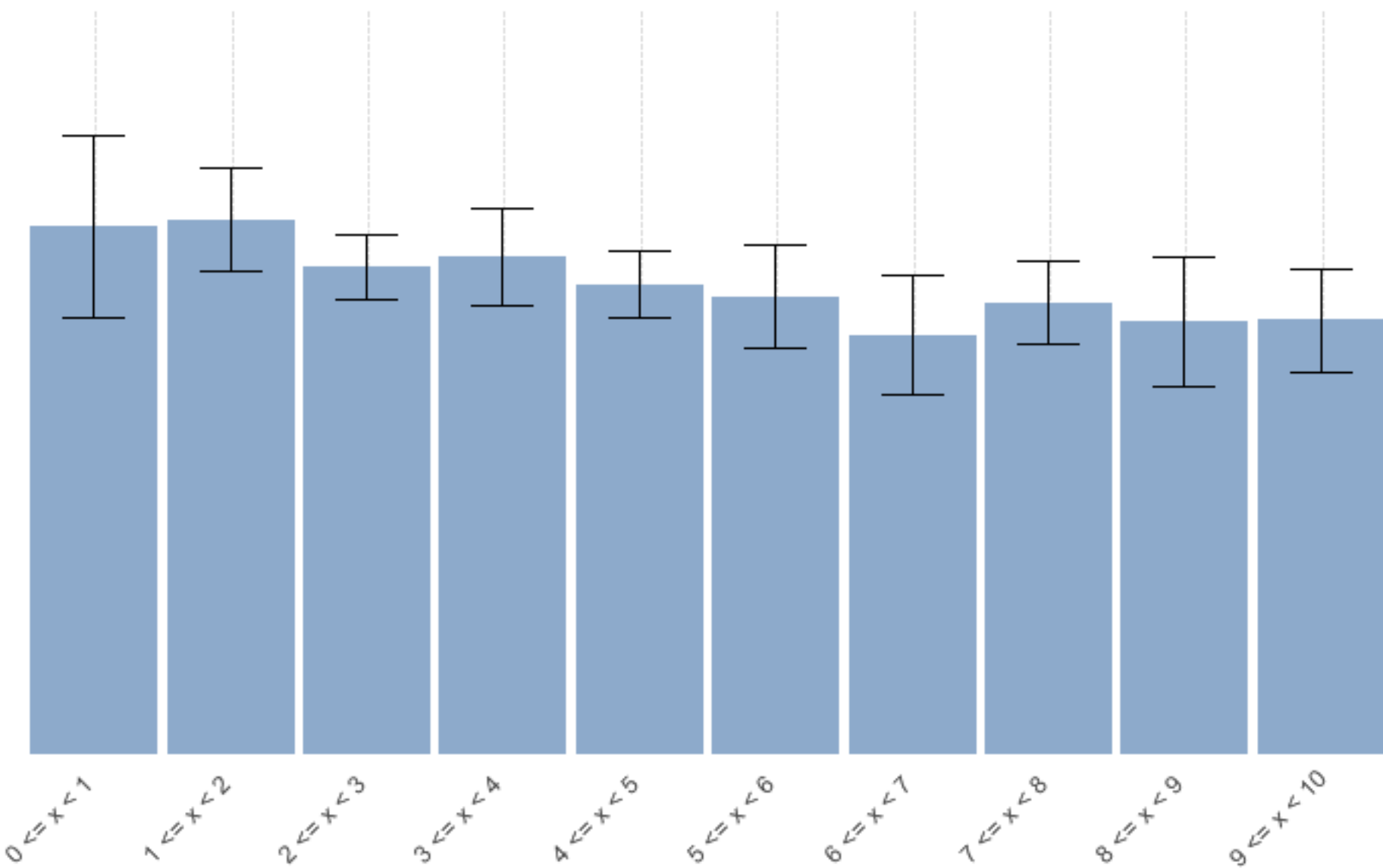


### P-Kalium





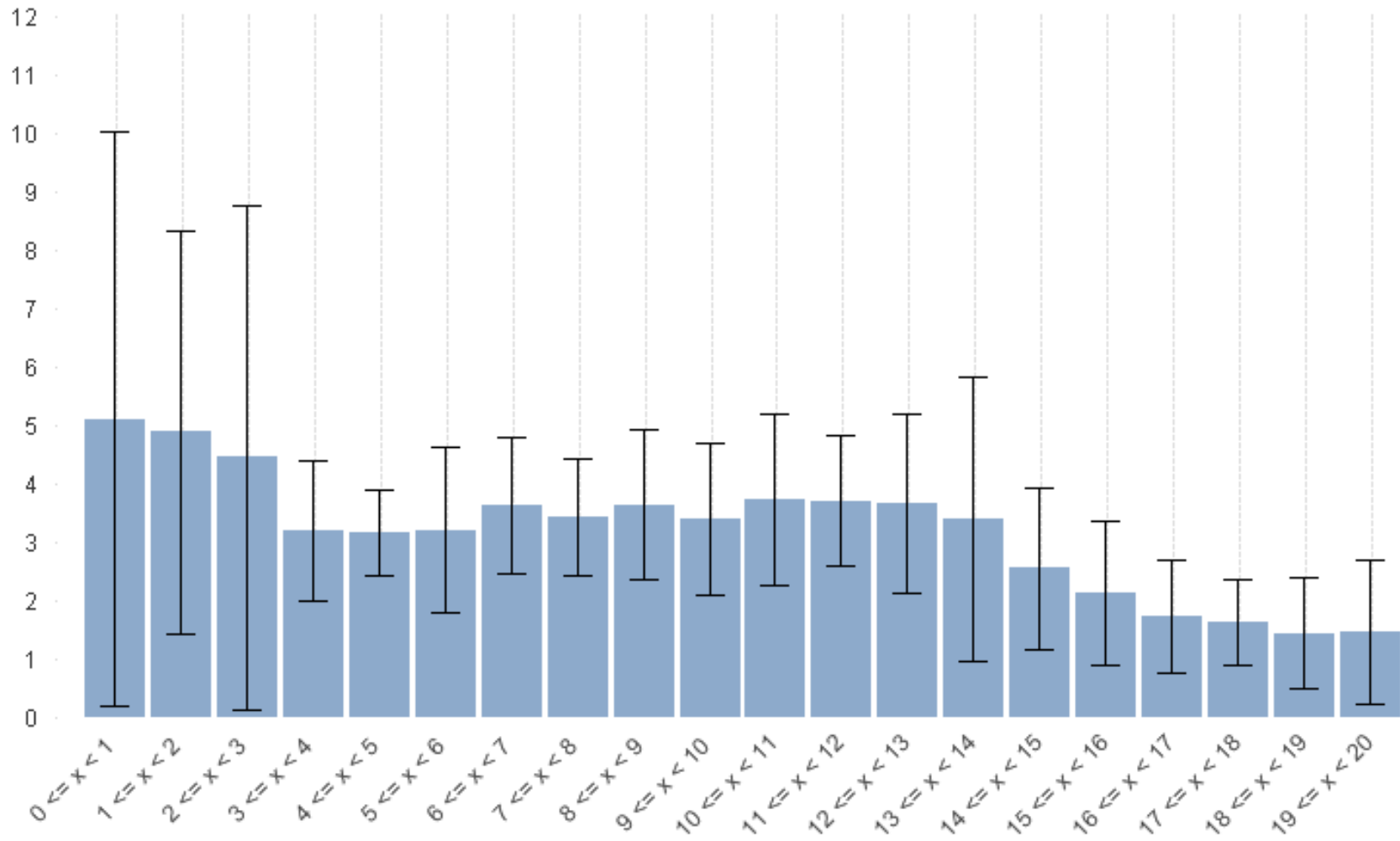
### P-Kalium





Medel

P-ALP

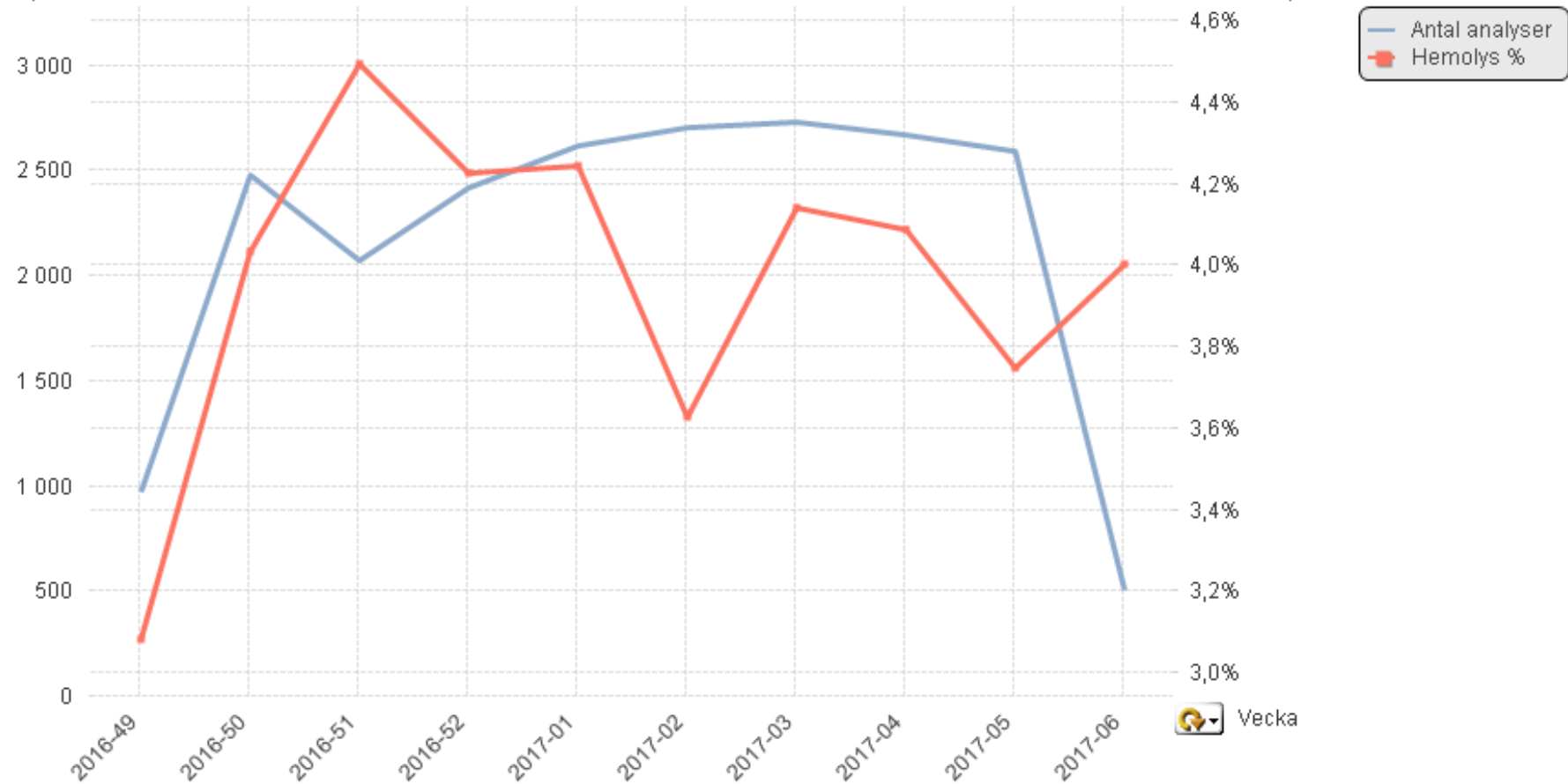


Åldersgrupp

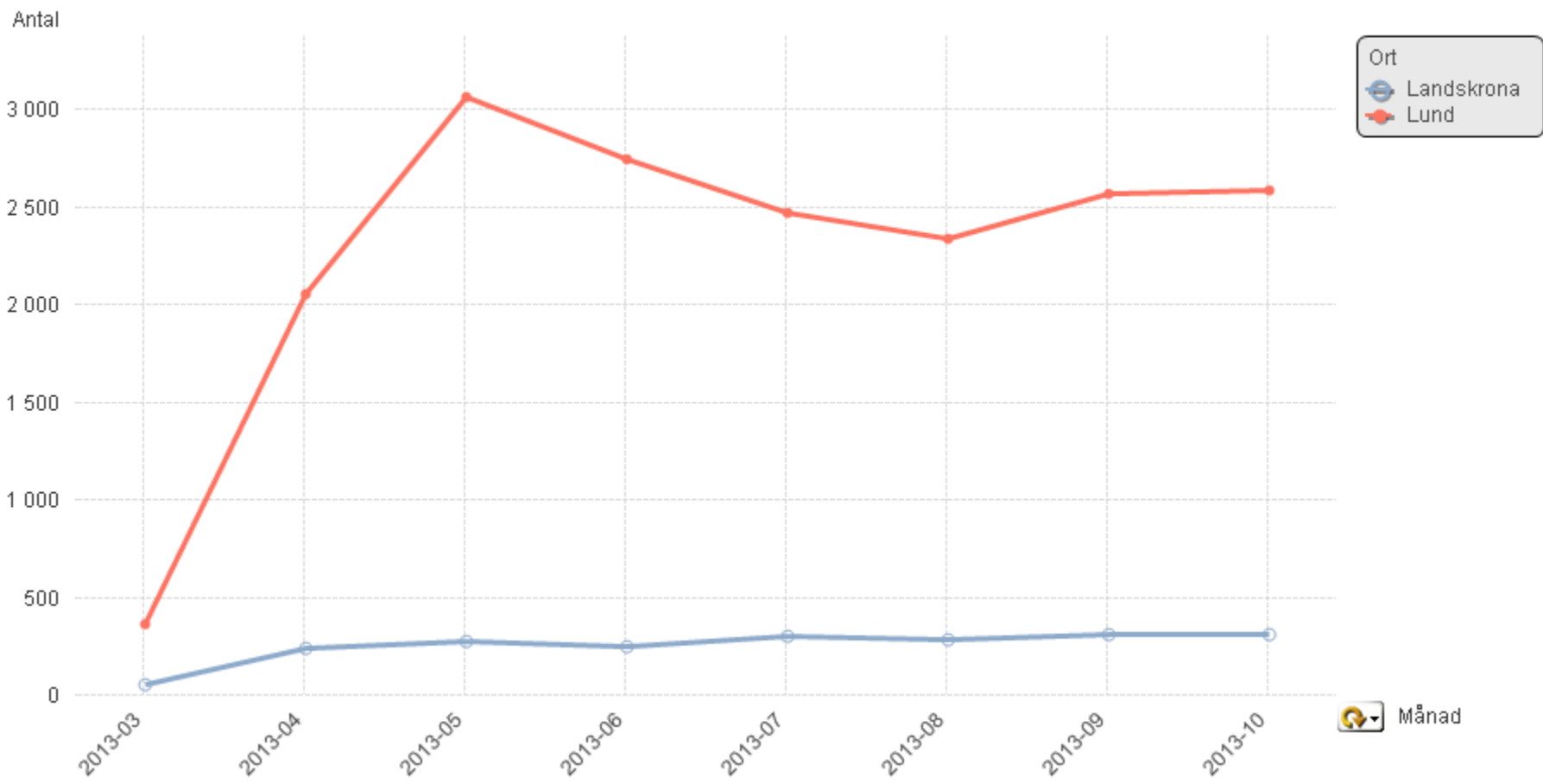
## P-Kalium

Antal analyser

Antal analyser



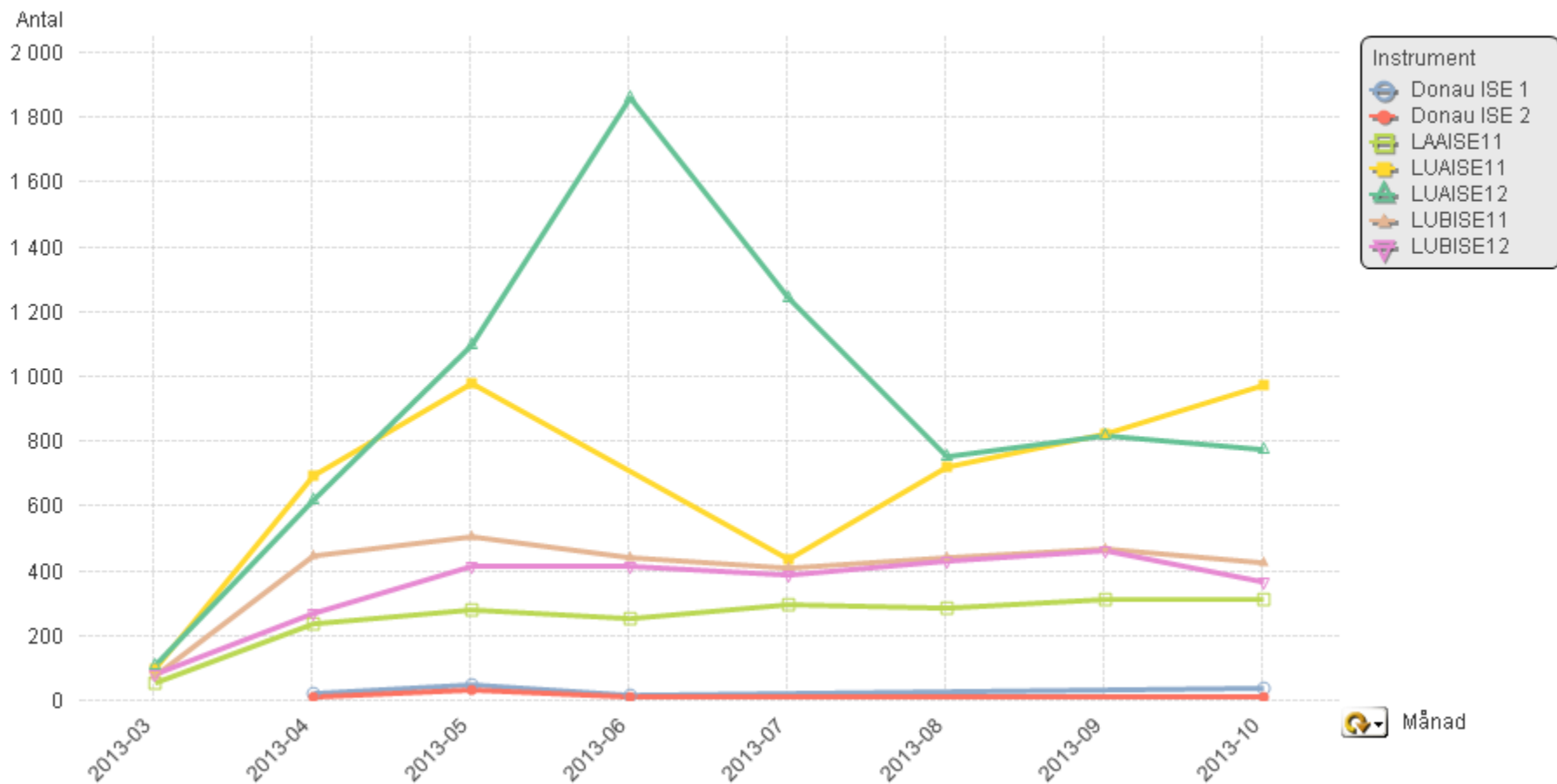
### P-Kalium



# Antal analyser per instrument



## P-Kalium



Månad

P-Kalium

Antal analyser

3 000

2 500

2 000

1 500

1 000

500

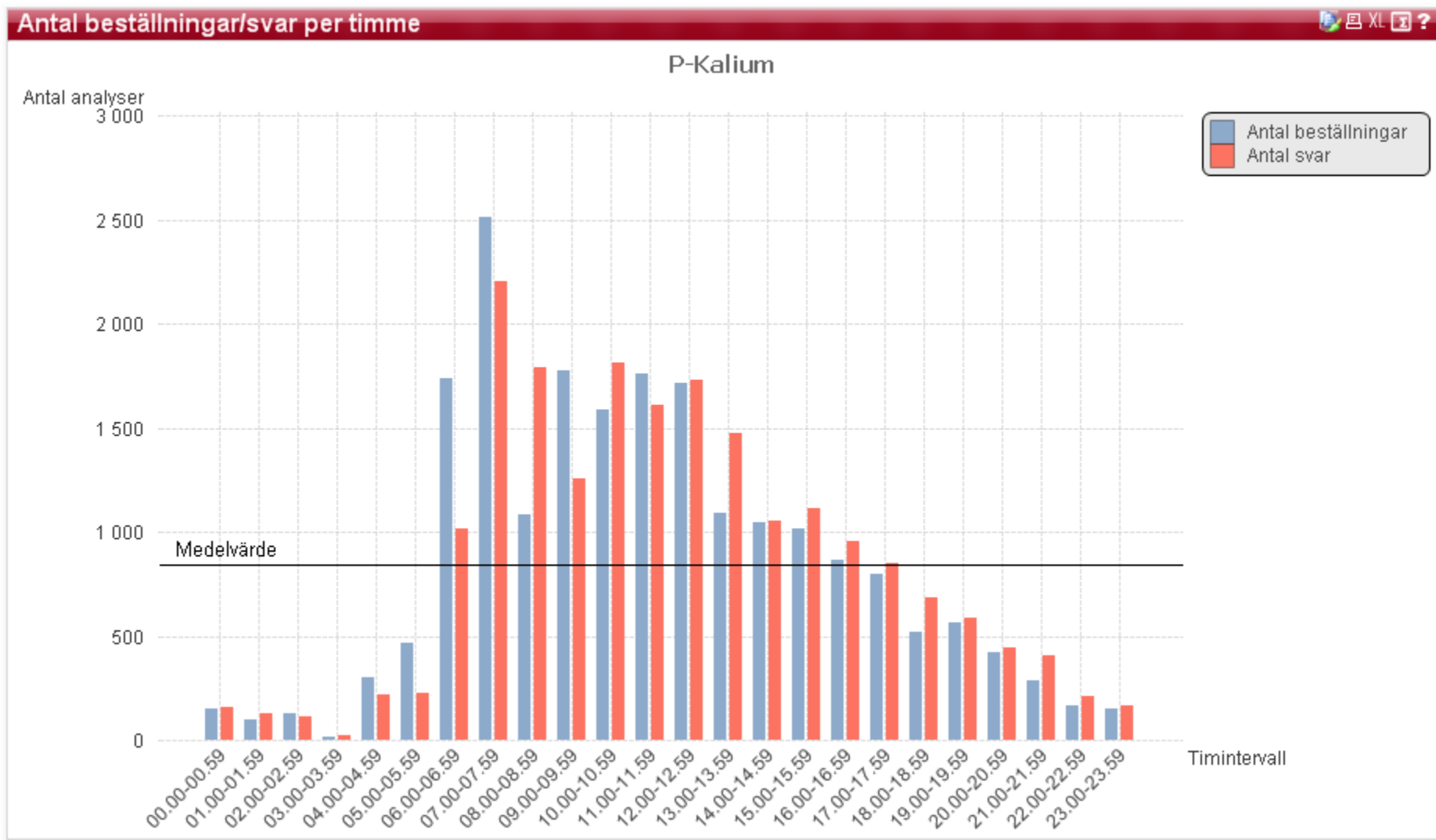
0

Medelvärde

Antal beställningar  
Antal svar

00.00-00.59  
01.00-01.59  
02.00-02.59  
03.00-03.59  
04.00-04.59  
05.00-05.59  
06.00-06.59  
07.00-07.59  
08.00-08.59  
09.00-09.59  
10.00-10.59  
11.00-11.59  
12.00-12.59  
13.00-13.59  
14.00-14.59  
15.00-15.59  
16.00-16.59  
17.00-17.59  
18.00-18.59  
19.00-19.59  
20.00-20.59  
21.00-21.59  
22.00-22.59  
23.00-23.59

Timintervall



# Omfattning

- Patientmedelvärden/-medianer (dagsvisa, veckovisa, månadsvisa, totalt, per lab, per instrument)
- Svarstider (totalt, per lab, per instrument)
- Frekvensfördelningar
- Produktionsmått
- Histogram
- Tabell- eller grafvisning
- Valbara centralmått (median, medel, typvärde)
- Åtkomst till rådata vid urval < 50 000 poster
- Export till Excel
- Kan enkelt adapteras till nytt LIMS

# Några typfrågor

- Hur många TnT-prover besvaras med hemolys?
- Är referensintervallet för  $\text{Ca}^{2+}$  korrekt?
- Kan man ha 1,4 i kalium?
- Har akutavdelningen fog för sina klagomål på våra svarstider?
- Har efterfrågan på CKMB påverkats av våra informationsmöten?